

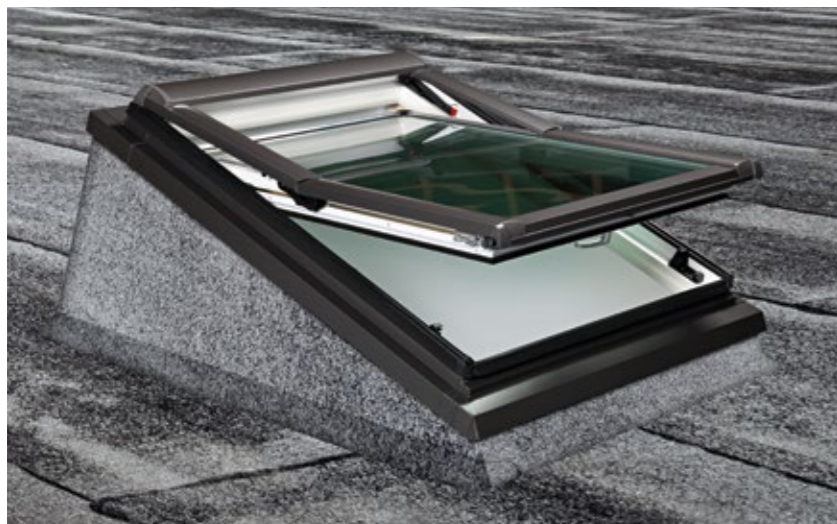


## **Roto Flachdachlösung**

Designo Einbaurahmen Flachdach und Flachdach plus



## Designo Einbaurahmen Flachdach EBR FLD



**Anwendungsbereich:** 0 – 30° Dachneigung

**Einsatzbereich:** Der Einbaurahmen Flachdach hebt das Dachfenster oben um ca. 20° gegenüber der Dachfläche an.

**Material Einbaurahmen:** Dämmung EPS 100, OSB-Platte WLG 0,40

### Die Vorteile im Überblick

- Stabiler, wärmegeprägter Flachdach-Einbaurahmen
- Für alle wärmegeprägten Dachfenster
- Großes Toleranzfeld – passend für gängige Dachausschnitte
- Komplettes Zubehörprogramm verfügbar

### Perfekte Flachdach-Belichtung

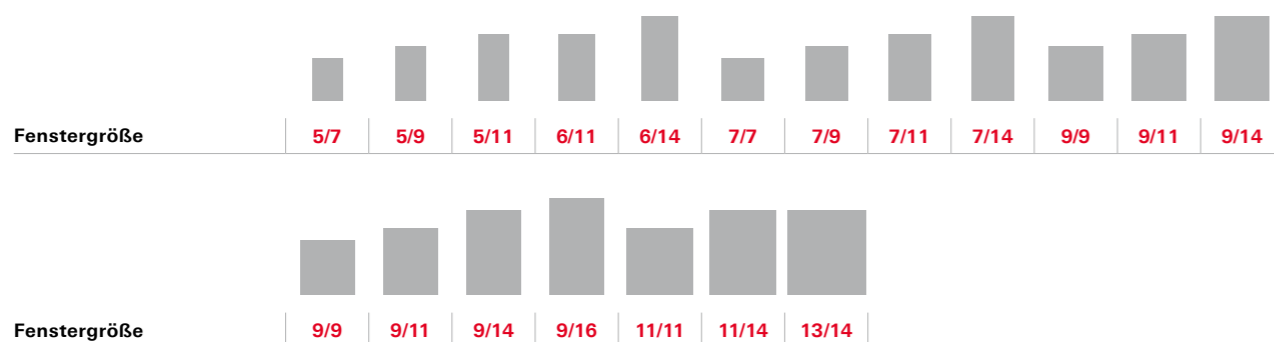
Komfortable Roto Dachfenster im flach geneigten Dach. Der Designo Flachdach-Einbaurahmen macht es möglich. Gegenüber der herkömmlichen Lichtkuppel eröffnen sich damit hervorragende Perspektiven: vom freien Ausblick bis zur optimalen Lüftung, z. B. durch den Einsatz des Designo RotoTronic Dachfensters mit integrierter Elektrotechnik. Außerdem können Sie die ganze Palette des Roto Sonnenschutzzubehörs nutzen. Der stabile, wärmegeprägte Flachdach-Einbaurahmen ist schnell und einfach montiert. Im Lieferumfang ist der Einbaurahmen aus Holz, Befestigungswinkel und ein Aluminium-Abdeckrahmen enthalten. Der Dachanschluss muss bauseits erfolgen.

### Einbauzeichnungen

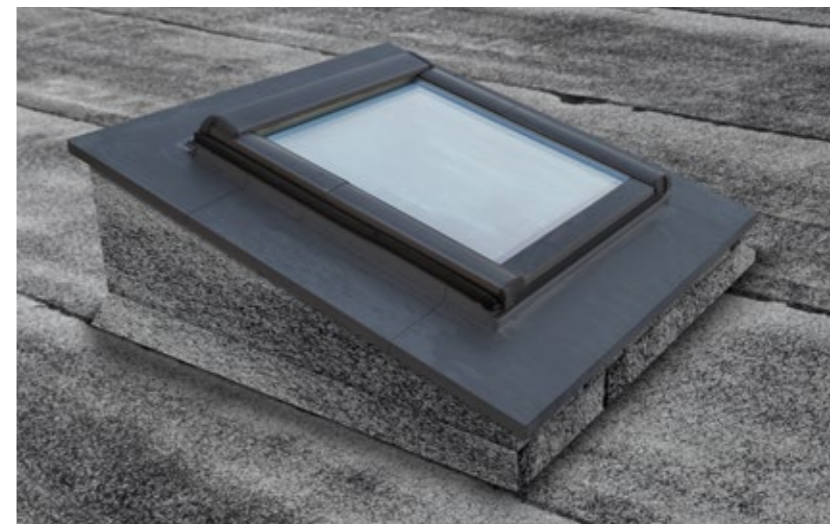
Die Einbauzeichnungen zum Einbaurahmen Flachdach finden Sie hier:



### Für alle wärmegeprägten Dachfenster



## Designo Flachdach plus ERF FLD plus



**Anwendungsbereich:** 0 – 15° Dachneigung

**Einsatzbereich:** Der Einbaurahmen besteht aus vier Einzelteilen und kann innerhalb kürzester Zeit durch das clevere Stecksystem verschraubt werden. Die Dämmstärke des Rahmens von 160 mm in Kombination mit der bewährten Roto-Dreifachverglasung sorgt für ideale Wärmedämmung.

**Techn. Wert Einbaurahmen:** U-Wert 0,21 W/m²K, Berechnung nach DIN EN 10077-1; 10077-2

### Die Vorteile im Überblick

- Witterungsresistentes und energieeffizientes Flachdachsystem mit qualitativ hochwertiger Verarbeitung
- Der Einbau des bewährten Roto Schwingfensters R6 ermöglicht den barrierefreien Ausblick und steigert den Wohnkomfort unterm Dach
- Passende Maße für Austausch gängiger Lichtkuppeln
- RotoTronic Antriebsystem für komfortable Bedienung erhältlich
- Breites Sortiment an Sonnenschutz-Zubehör verfügbar

### Neues Wohngefühl unterm Dach

Der Einbaurahmen des Designo Flachdach plus aus gedämmten OSB-Platten sorgt in Kombination mit einem Designo Dachfenster für eine optimale Beleuchtung des Innenraums. Gegenüber der herkömmlichen Lichtkuppel überzeugt das Flachdachsystem mit einem glasklaren Ausblick, der nicht durch eine Kuppel beeinträchtigt wird. Mit dem RotoTronic Antriebsystem wird der Innenraum auf Knopfdruck optimal belüftet.

### Einbauzeichnungen

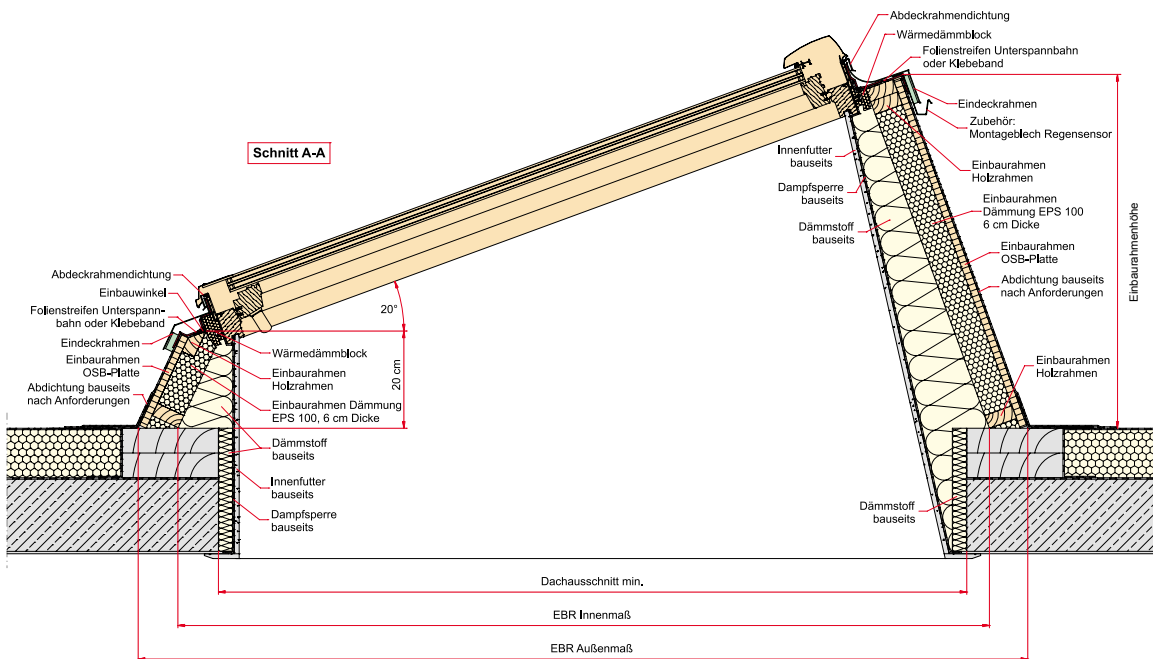
Die Einbauzeichnungen zum Designo Flachdach plus finden Sie hier:



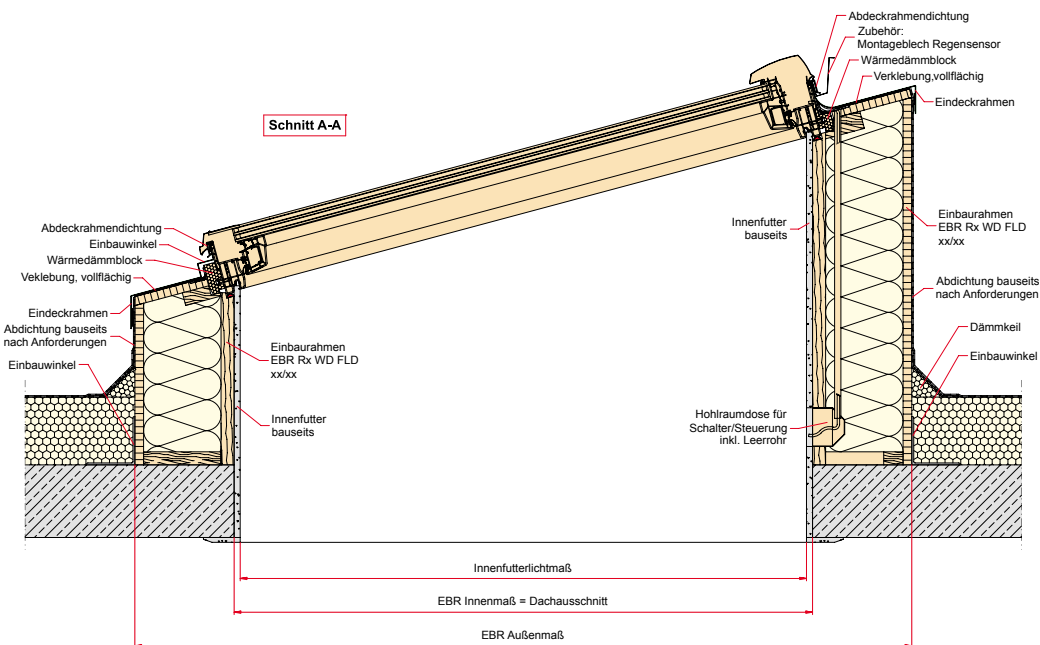
### Größenraster Einbaurahmen inklusive Eindeckrahmen



## Designo Einbaurahmen Flachdach EBR FLD



## Designo Flachdach plus ERF FLD plus



### Roto Dach- und Solartechnologie GmbH

Gewerbestraße 5  
3382 Loosdorf  
Austria

Telefon +43 2754 21199  
Telefax +43 2754 21199-50  
info@roto-dachfenster.at



\* Gegen Glasbruch durch Hagel bei Fenstern mit ESG-Außenscheibe, gegen Bruch der Beschläge, gegen Bruch der Rahmen bei Belastung gemäß der Güte- und Prüfbedingungen der RAL 716/1